

Schalung + Baugeräte

aktuell



Neue große Gebrauchtgerätebörse jetzt online unter www.kerscher.com

Gebrauchte Schalungen, Baugeräte und Gerüste diverser namhafter Hersteller, wie zum Beispiel:

- doka
- peri
- Hünnebeck
- meva
- Ischebeck
- Layher

und viele weitere Fabrikate ...

bieten wir Ihnen online in unserer völlig neu überarbeiteten Gebrauchtgerätebörse an.



Da der Exportanteil dieser Waren bei uns mittlerweile auf über 30% angestiegen ist wurde diese Rubrik

in 10 Sprachen auf unserer Homepage eingestellt; die Produktdatenbank läuft sowohl in deutsch als auch in englisch. Wir versuchen diese Datenbank steht's aktuell zu halten und es kommen ständig neue interessante gebrauchte Posten dazu.

Schauen Sie doch mal rein:

WWW.KERSCHER.COM



(Foto:Kerscher + Sohn GmbH)

Bei Bauunternehmern schlummert totes Kapital auf den Lagerplätzen

Im Laufe der Jahre sammelt sich einiges an Baugeräten, Schalungen, Gerüsten, etc. an. Verkaufen Sie diese doch ab. Wir kaufen bundesweit Schalung, Baugeräte, Stahlrohrstützen, Holzträger, o.ä.

auf, holen diese selbst bei Ihnen ab und bezahlen den vereinbarten Preis bar bei Ihnen vor Ort bei Abholung.

Rufen Sie uns diesbezüglich unter ☎ 08134 / 993-84 an.



Absatz von Bauzaun 2005 mehr als verdoppelt

Odelzhausen bei München: Der Hersteller von Bau- und Schalungsgeräten Kerscher, konnte den Absatz in der Geschäftssparte „Baustellensicherung und Bauzäune“ im abgeschlossenen Geschäftsjahr 2005 mehr als verdoppeln. Die positive Geschäftsentwicklung - der erst 2004 ins Lieferprogramm aufgenommenen Sparte Bauzäune - ist weitgehend auf die intensive Betreuung der bundesweit ansässigen Baugerätefachhändler und die enge Zusammen-



Joachim (li.) und Reinhold Kerscher (Foto:Kerscher + Sohn GmbH)

arbeit mit Einkaufsverbänden, wie beispielsweise dem EVB Verband (Göppingen), zurückzuführen. So wurden nach Herstellerangaben in 2005 erstmals über 100.000 Meter Bauzaun-Elemente verkauft. Dies entspricht mehr als 100 kompletten LKW-Ladungen. Die Vertriebsleitung ist auch für das laufende Geschäftsjahr 2006 zuversichtlich einen Zuwachs im zweistelligen Prozentbereich auf diesem Sektor realisieren zu können.

Quelle: Artikel der Allgemeinen Bauzeitung ABZ

kerscher[®]
SCHALUNGSBEDARF

Jahrgang 2006
Ausgabe Mai



In diesem Heft:

Ankerhülse passend für DW15 Gewinde mit amtlicher Prüfung über 41,7 kN 2

Ankerstelle vergessen? Kein Problem mit dem nachträglich einsetzbaren Schlaganker DW15 2

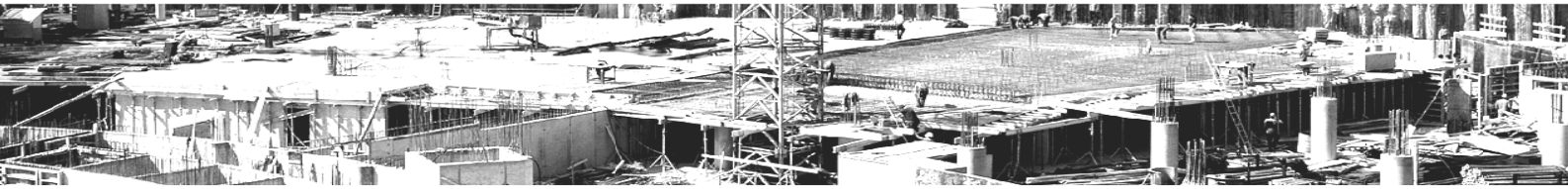
Winkeladapter im Treppenhaus, halten die Betonoberflächen ständig frei und ersparen somit mehrmaliges Auf- u. Abbauen des Geländers 2

Neuer Schalungsstütznagel ideal zum Abstützen von Hohlwänden und beim Einsatz von Schräg- 3

faltbare Bautreppe aus Aluminium war 2003 der Verkaufssieger 3

Eine Schalzwinge wo bisher drei verschiedene nötig waren 3

In eigener Sache zur Preissituation von Stahl und Zink 4



Aluminium-Ankerhülse DW15 hat amtliche Prüfung mit 41,7 kN

Odelzhausen: Die Fa. Kercher + Sohn GmbH, Hersteller von Schalungs- u. Baugeräten hat eine neue Ankerhülse für alle DW15-Gewindestäbe im Programm. Sie wird bereits vielseitig eingesetzt sowohl in Betonfertigteilwerken, als auch im Ortbetonbau, wo diese z.B. zur Verankerung von Zug+Druck-Stützen, zur Befestigung von diversen Abschalt- u. Randabschaltsystemen bis hin zur Monta-

ge von Schutzgeländerpfosten Verwendung findet. Die Ankerhülse ist komplett aus Aluminium und somit rostfrei, was besonders bei öffentlichen Bauwerken (z.B. bei Brücken- und Verkehrswegebauten) ein weiterer Pluspunkt ist. In aufwendigen Prüfversuchen bei verschiedenen Betonfestigkeiten wurde dem Hersteller ein Auszugswert von 41,7 kN amtlich bestätigt. Eine Prüfbescheinigung darüber liegt

dem Unternehmen bereits vor. Die Ankerhülse ist zudem günstiger als die derzeit sich am Markt befindlichen Blech-Varianten und wird bereits inklusive eines PVC-Konus-Nagelstopfen ausgeliefert. Dieser hält auch den höchsten Anforderungen Stand, wird während der Betonarbeiten nicht so leicht abgezogen wie bisherige Standard-Nagelstopfen und kostet zudem keinen Aufpreis.



Ankerstelle vergessen ? Der Problemlöser: Schlaganker mit DW15

Ideal wenn DW15-Ankerstellen übersehen oder vergessen wurden und nachträglich Artikel mit DW15 Gewinde angebracht werden müssen.

Der Schlaganker ist oft der Problemlöser wenn beispielsweise in Treppenhäusern die Einbauhülsen nicht beachtet, vom Fertigteilwerk gar übersehen wurden oder

auch an falschen Positionen eingebracht wurden.

Der Schlaganker ist abgestimmt auf die einschraubbaren Geländerhalter bzw. die dazu passenden Winkeladapterstücke (s.a. nächsten Artikel).

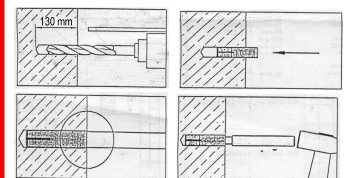
Zur Montage:

An der gewünschten Stelle bauseitig ein 22er Loch mit

130 mm Tiefe vorbohren, den Schlaganker bündig zur Betonoberfläche einschieben und mittels des mitgelieferten Schlagdorns mit einigen Hammerschlägen vorspreizen.



gehärteter Schlagdorn zum Vorspreizen der Schlaganker



Durch Winkeladapter kann Schutzgeländer bis zur Endgeländermontage bleiben

Sie kennen sicherlich das Problem; Montierte Schutzgeländer werden im Treppenhaus einige Male ab und wieder aufgebaut, weil Folgearbeiten an den Treppen, wie z.B. Verputz- oder Belagarbeiten durchgeführt werden müssen. Diese Zeit aufwendige Arbeit können Sie sich künftig sparen, denn bei Verwendung unserer neuen Winkeladapter können Sie das Schutzgeländer

bis zur tatsächlichen Montage des Endgeländers montiert lassen, denn durch das neue System bleiben die Betonflächen stets frei zugänglich und die Arbeiter sind in allen Phasen des Baufortschritts 100%ig gegen Absturz gesichert.



Die Montage erfolgt mittels Ankerhülsen (s. Art. oben) bzw. bei nachträglicher Montage mit Hilfe der Schlaganker (s. Art. Mitte).



Winkeladapter kann seitlich in Treppenwangen o. Betonstirne eingeschraubt werden ...

Ideal zum Abstützen von Hohlwänden und beim Einsatz von Schrägstützen

Der Anteil an Fertigteilen, Sandwechelementen und 3fach Wänden nimmt ständig zu. Doch gerade das Abstützen bzw. die genaue Justierung dieser Bauteile bringt oftmals Probleme für die ausführenden Baufirmen mit sich. Aus diesem Grund hat die Firma Kerscher Schalungsbedarf, seit vielen Jahren bekannt als Schalungs- und Baugerätehersteller aus Odelzhausen, ein neues Produkt im

Lieferprogramm:

Den SchalungsStützNagel SSN, mit dessen Hilfe Fertigteil- und Hohlwandelemente oder auch Schalungselemente der Außenschalung auch auf losem Untergrund oder Erdreich sicher abgestützt, justiert und montiert werden können.

Der aus 25 mm starke, gehärtete Stahl-Schalungs-nagel wird ähnlich wie bekannte Erdnä-

gel in den Boden eingeschlagen. Die angeschweißten Flügelplatten verhindern ein verdrehen bzw. verrutschen des Nagels im Erdreich. Auf der oben liegenden Anschlussplatte wurde ein DW15 Zapfen bereits vorgesehen, an dem alle gängigen Fußgelenke der handelsüblichen Schräg- bzw. Zug+Druck-Stützen schnell und einfach aufgesteckt und befestigt werden können.

Faltbare Bautreppe war auch 2005 ein Verkaufsrenner im Baugerätefachhandel

Seit der Vorstellung unserer faltbaren Scherenbautreppen auf der Bauma 2001 in München haben unsere Fachhändler insgesamt über 500 Bautreppen verkauft. Dabei fand besonders die Aluminium-Version (nur 33 kg schwer) starken Anklang.

Der Standardsatz hat eine Länge von 4,5 m, das entspricht den üblichen Ge-

schoßhöhen von 2,5 bis 2,7 Meter.

Die Montage ist simpel: Seitlich werden 2 Kanthölzer (8x12 / 8x14) eingeschoben, der oberste Tritt wird festgenagelt, die restlichen Tritte werden heruntergezogen. Diese keilen sich durch das Scherensystem von selbst an die seitlichen Hölzer. Geländer einstecken und fertig



ist eine robuste Bautreppe für die Baugrube, Containeraufgang oder Rohbau.

Eine Schalzwinge wo bisher 3 nötig waren

Eine neuartige Schalungszwinge namens „Kombizwinge“ des Schalungs- und Baugeräteherstellers Kerscher aus Odelzhausen ermöglicht kostengünstig wo zu bisher mehr als drei verschiedene Ausführungen von Schalungs- bzw. Unterzugszwingen notwendig waren. Die Kombizwinge kann als Unterzug-, Abschal- und Schutzgeländerzwinge in einem verwendet werden. Die neuartige Klemmmontage per DW15 Spannbügel – der praktisch mittels Handgriff bedient wird - ermöglicht beispielsweise die einfachere Montage von oben, d.h. also von der Einzuscha-

lenden Decke aus, ohne lästige Keile oder Schrauben von unten fixieren zu müssen, wie das bei vielen Wettbewerbsprodukten immer noch der Fall ist. Zudem passt die Kombizwinge nicht nur an alle gängigen Holzschalungsträger der Bauhöhen H16, H20 oder GT24, sondern es kann auch normales Kantholz eingesetzt werden und ist dadurch enorm wirtschaftlich. Aber auch beim Einsatz mit Holzschalungsträgern hat dieser Artikel einen bedeutenden Vorteil; die Klemmung umspannt den kompletten Träger und nicht nur – wie bei vielen bisher gängigen Zwin-

gen – den Trägergurt; dadurch entstehen kaum Beschädigungen an Ihren teuren H20-Trägern. Ein weiterer Verwendungsvorteil ist, dass bereits in dem horizontalen Abschalprofil ein Kantholz vormontiert ist, d.h. die vorgesezte Schalhaut oder Schaltafel kann einfach und schnell angeschlossen werden.

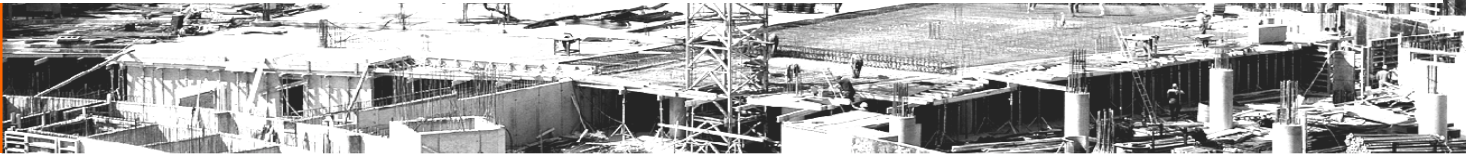
Preislich liegt die Kombizwinge nahezu halb so teuer wie bisherige Unterzugszwingen; somit ist Sie sicherlich nicht nur für Bauunternehmer sondern auch für den Baugerätehändler ein interessantes neues Produkt.



Optimal auch für den Fachhandel zur Erweiterung des Mietparks; können einfach zu Schrägstützen mitvermietet werden ...



Artikel der Allgem. Bauzeitung ABZ



SCHALUNG + BAUGERÄTE aktuell Robert-Bosch-Str. 17 DE-85235 Odelzhausen

Robert-Bosch-Strasse 17
D85235 Odelzhausen b.München
Germany

Telefon ++ 49 / (0) 8134 / 993-84
Telefax ++ 49 / (0) 8134 / 993-88
info@kerscher.com



Prospekte
Aufbauanleitungen
Belastungstabellen
Preislisten, etc.

zum praktischen und schnellen herunterladen !!!

Im InterNet >>> www.kerscher.com (Rubrik „Prospekte“)

ALLES AUCH UNTER
WWW.KERSCHER.COM

In eigener Sache zur Preissituation wegen Erhöhungen von Stahl und Zink



„... bei den derzeitigen Schwankungen des Stahl- und Zinkmarktes wird es keine festen Rabattsätze mehr geben; statt dessen werden wir Netto-Tagespreise — ähnlich wie bei Holzprodukten oder Stützen üblich— anbieten ...“

leider sind auch wir von den derzeitigen Preiserhöhungen und den Irritationen des Stahl- bzw. Zinkmarktes nicht verschont geblieben; wir sind daher gezwungen nach jahrelanger Preisstabilität unsere Preise anzupassen.

Unser System mit starren Rabattsätzen auf die verschiedenen Produktgruppen unserer VK - Preisliste setzen wir hiermit außer Kraft und bitten um eine Abwicklung wie folgt:

Wir bitten in dieser außer-

gewöhnlichen Marktsituation auch weiterhin um Ihre konkreten Bedarfs-Anfragen per Telefon oder Telefax.

Wir haben uns auf diesen Service organisatorisch vorbereitet und werden Ihnen schnell und verbindlich ein günstiges Angebot zum jeweiligen aktuellen Tagespreis unterbreiten.

Dies gewährleistet Ihnen immer aktuelle und günstigste Einkaufskonditionen !

Wir hoffen auch weiterhin auf eine gute und erfolgreiche Zusammenarbeit mit Ihrem Hause, würden uns freuen,

wenn auch SIE uns testen und uns bei Ihren künftigen Anfragen in Sachen SCHALUNG + BAUGERÄTE mit berücksichtigen.

Ihr

Reinhold Kerscher