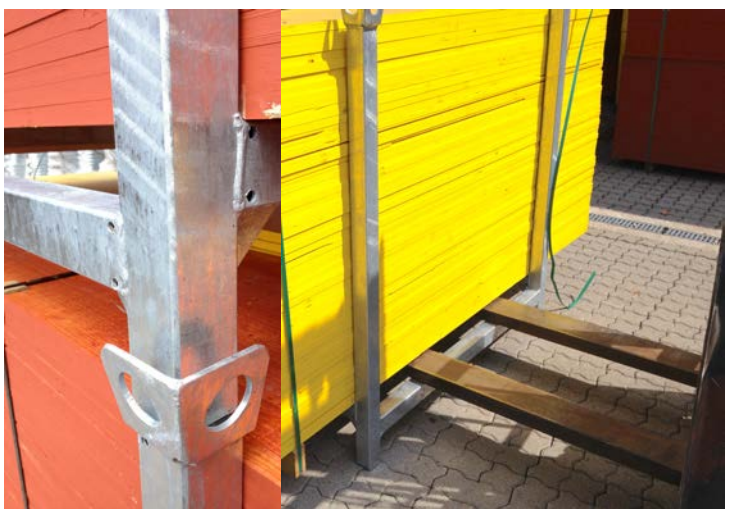


Schalttafel-Modulpalette

Stapel- & Transportlösung

Schalttafel-Modulpaletten sind die optimale Lager- und Transportlösung für Ihre Schalttafeln. Die kranbaren Modulpaletten sind von der Innenbreite so angeordnet dass exakt ein Bund Schalttafeln der Breite 50cm (2 x 50 Stück) nebeneinander in die Palette passen. Durch die unten versetzt angeschweißten Streben können die Schalttafeln schnell und einfach auch z.B. mit einem Gabelstapler aus den Modulpaletten gehoben werden. Im Lagerbetrieb können dann bis zu drei Modulpaletten sicher aufeinander gestellt werden.

*... passend für alle Schalttafeln
mit Breite 50 cm !!!*



ART.-NR.: 501735	BEZEICHNUNG: Schalttafel-Modulpalette feuerverzinkt,	SONSTIGES: kranbar, und mit versetzten Lagerstreben	(lichte- /Füll-) Masse: LxBxH: 120x102x115cm
-------------------------	--	--	---

Robert-Bosch-Strasse 17
D-85235 Odelzhausen b. München
Telefon: ++49/081 34/993-84
Telefax: ++49/081 34/993-88
info@kerscher.com
www.kerscher.com
2016 Technische Änderungen behalten wir uns vor, copyright by **kerscher**

kerscher[®]
SCHALUNGSBEDARF