

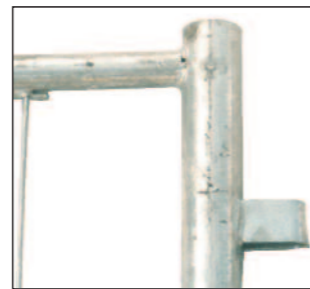
Bauzaunelemente

verzinkt
kompatibel zu müba, plettac, etc.

Der mobile **kerscher** - Bauzaun dient zur schnellen und sicheren Absicherung bzw. Absperrung von Baustellen, Lagerflächen, Marktplätzen oder Veranstaltungsflächen aller Art.



Maschung ist mittig am Rohrrahmen angeschweißt



rundum geschweißte Querrohre

Durch den rundum verschweißten Rohrrahmen garantieren wir absolute Verwindungsfreiheit und eine lange Lebensdauer auch im harten Baustellenalltag. Zur Befestigung untereinander sind an den jeweiligen Elementen an der rechten Seite Einhängenhaken und an der linken Seite die dazu passenden Einhängelösen punktgenau angeschweißt. Die Elemente sind somit auch ohne etwaiger Befestigungsschellen gut miteinander verbunden und gegen umkippen gesichert.

Komplett Tauch-Feuerverzinkt, nicht nur vorverzinktes Material!

ART.- NR.:	BEZEICHNUNG:	MASS:	GEWICHT:
15-200	Bauzaun Gitterelement verzinkt	L=3,5m / H=2,0m	22,00 kg
15-202	Bauzaun Ausgleichselement verzinkt	L=2,2m / H=2,0m	17,00 kg
15-201	Bauzaun Torelement verzinkt	L=1,2m / H=2,0m	12,00 kg
15-208	Verbindungsklammer verzinkt		0,30 kg
15-206	Tordrehgelenk verzinkt		1,00 kg
15-203	Betonfuß mit Stahlgitterbewehrung	6 Löcher + 2 Griffe	36,00 kg
15-211	Bauzaun Ständerplatte verzinkt	für 30 Elemente	123,00 kg

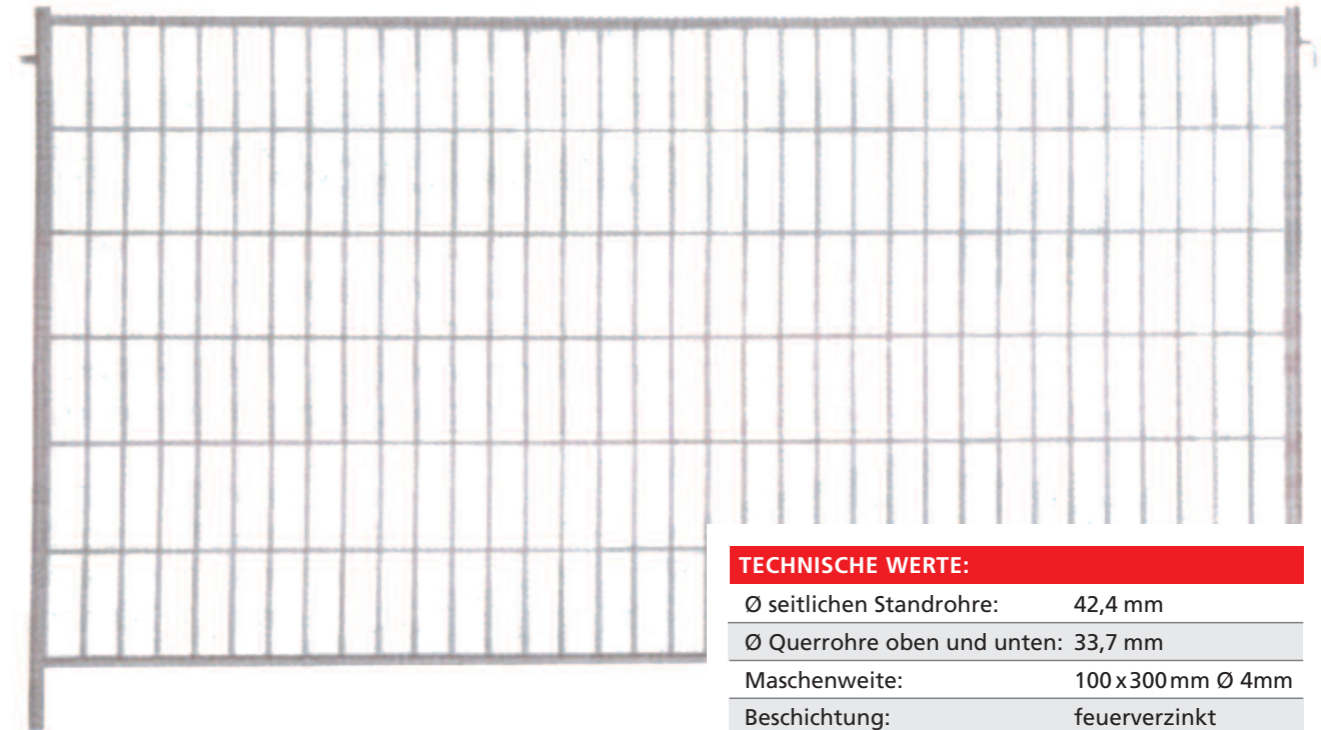
Robert-Bosch-Strasse 17
D-85235 Odelzhausen b. München
Telefon: ++49/081 34/993-84 info@kerscher.com
Telefax: ++49/081 34/993-88 www.kerscher.com

2010 Technische Änderungen behalten wir uns vor, copyright by kerscher

kerscher[®]
SCHALUNGSBEDARF

Bauzaunelemente

verzinkt
kompatibel zu müba, plettac, etc.



TECHNISCHE WERTE:

Ø seitlichen Standrohre:	42,4 mm
Ø Querrohre oben und unten:	33,7 mm
Maschenweite:	100x300mm Ø 4mm
Beschichtung:	feuerverzinkt



Robert-Bosch-Strasse 17
D-85235 Odelzhausen b. München
Telefon: ++49/081 34/993-84 info@kerscher.com
Telefax: ++49/081 34/993-88 www.kerscher.com
2010 Technische Änderungen behalten wir uns vor, copyright by kerscher

kerscher[®]
SCHALUNGSBEDARF

Zubehör für Bauzaun

verzinkt

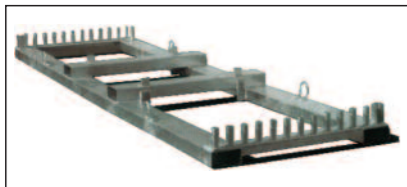
Passend zu den Elementen bieten wir ein umfangreiches Zubehörprogramm:



→ **Verbindungsklammer (Art.-Nr. 15-205)** zum einfachen Verschrauben der Elemente untereinander; schützt zudem vor unbeabsichtigtem Ausheben des Bauzauns aus den Betonfüßen.



→ **Tordrehgelenk (Art.-Nr. 15-206)** zum einfachen Erstellen eines 1 oder 2-flügligen Tores; paßt an alle gängigen Standardelemente. Wird oben in das seitliche Standrohr des Zaunelementes eingesteckt.



→ **Bauzaun-Ständerpalette (Art.-Nr. 15-211)** ideal zum sicheren Transport bzw. Lagern von 30 Stück Bauzaunelementen (Art.-Nr. 15-200); Die Elemente werden einfach stehend auf die Aufnahmezapfen aufgesteckt; 2 Gabelführungen für Stapler bzw. 4 Kranösen sind zum einfachen Handling bereits vormontiert. Zwei Paletten davon passen auf der LKW-Ladefläche optimal aneinander. Dies ist ein Vorteil gegenüber den schmälere Paletten (nur 25 Elemente) von einigen Wettbewerbern.



→ **Betonfuß (Art.-Nr. 15-203)** als Standelement für alle Zaunelemente passend. Mit eingearbeiteter Gitterdrahteinlage; mit 35,5kg extreme Standsicherheit.



→ Auf Wunsch liefern wir Ihnen den Bauzaun mit Ihrem individuellen Firmeneindruck auf einem wetterfesten und äußerst langlebigen **PVC-Schild mit Sicherheitsknöpfen**



→ **Sicherheits-Bauzaun**,
Abmessungen: 0,90 x 50m,
1,80 x 50m,
rückstrahlend,
besondere Signalwirkung,
winddurchlässig, wetterfest,
hochreißfest,
patentiert