

Ankermaterial



kerscher[®]
SCHALUNGSBEDARF

Ankerstäbe

DW15, DW20 und DW26,5

Ankerstäbe, roh und verzinkt

Wir führen Ankerstäbe in den Durchmessern DW15,20 und 26,5 und in diversen Längen (max. 6m). Sonderlängen können auf Anfrage geschnitten werden. Die Ankerstäbe bestehen aus SAS 900/1100 FA Stahl, mit original DYWIDAG-Gewinde. Die Stäbe sind warm gewalzt und schweißgeeignet.



Vorteile:



- Schweißgeeignet
- Sehr gute Biegeeigenschaften
- Geprüfte Qualität mit DIBt-Zulassung
- Verfügbar in diversen Längen und Durchmessern
- Auch verzinkt erhältlich

SAS 900/1100 FA schweißbar

Nenn-Ø mm	Strecklast kN	Bruchlast kN	Fläche		Gewicht Kg/m	Dehnung	
			mm ²	m/to		Agt [%]	A10 [%]
15	159	195	177	694,4	1,44	3	7
20	285	345	314	390,6	2,56	3	7
26,5	495	606	551	223,2	4,48	2	7

ART.-NR	BEZEICHNUNG	MASSE	GEWICHT
150120	Ankerstab, DW 15, schwarz roh, schweißbar	Bis max. 6m Länge	1,44kg/lfm
150122	Ankerstab, DW 26,5, schwarz roh, schweißbar	Bis max. 6m Länge	4,48 kg/lfm
150123	Ankerstab, DW 20 schwarz roh, schweißbar	Bis max. 6m Länge	2,56 kg/lfm

Ankerhülse DW 15

Aluminium

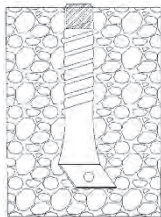
Ankerhülse DW-15, Aluminium, L=130 mm



DIE VORTEILE:

- Amtliche Prüfbescheinigungen bei verschiedenen Betonfestigkeiten liegen vor.
- Geprüft nach DIN 18216.
- Für den Einbau in Fertigteile oder Ortbeton.
- Passend zu DW-15 Gewinde.
- Komplett mit Konus-PVC-Stopfen (ist im Lieferumfang bereits enthalten), anstatt einfacher Nagelstopfen

41,0 kN*



#15-608



#15-608e

PVC-Konus-Nagelstopfen

Zum anschließenden sauberen und schnellen Verschließen der Ankerstellen führen wir einen exakt in den Negativabdruck des PVC-Konus passenden scharfkantigen Betonkegel in Sichtbetonqualität aus hochfestem Beton. Dazu erhalten Sie auch den geeigneten Brandschutzkleber in 310ml Kartuschen.

- kleine Verpackungseinheit (100St./Karton)



ART.-NR.:	BEZEICHNUNG:	LÄNGE:	BELASTUNG:	GEWICHT:
15-608	Alu-Ankerhülse DW15 inkl. Konus-Nagelstopfen	130mm	41 kN	0,03kg
15-608e	Konus-Nagelstopfen PVC	-	-	0,02kg

Bitte beachten Sie auch die Belastungstabelle und die der Lieferung beiliegenden Aufbau- und Verwendungsanleitung!

Robert-Bosch-Strasse 25

D-85235 Odelzhausen b. München

Telefon: ++49 / 081 34 / 993 - 84

Telefax: ++49 / 081 34 / 993 - 88

info@kerscher.com

www.kerscher.com

2022 Technische Änderungen behalten wir uns vor, copyright by **kerscher**

kerscher[®]
SCHALUNGSBEDARF

Ankerhülse DW 15

Aluminium

OPTIMALER EINSATZ:

- bei Absturzsicherungen mit z.B. Geländerhaltern im Rohbau- und Treppenhausbereich
- zur Verankerung von Schrägstützen z.B. an Betonfertigteilen oder in Bodenplatten
- zur Befestigung von Randabschalern oder Abschalkonsolen z.B. Deckenrändern, Brückenkappen...



Robert-Bosch-Strasse 25
D-85235 Odelzhausen b. München
Telefon: ++49 / 081 34/993-84
Telefax: ++49/081 34/993-88

info@kerscher.com
www.kerscher.com

2022 Technische Änderungen behalten wir uns vor, copyright by **kerscher**

kerscher[®]
SCHALUNGSBEDARF

Schlaganker DW15

zum nachträglichen Einbau

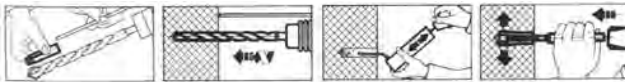
nachträglich einschlagbarer »Dübel« mit DW-15 Innengewinde *verzinkt*

EINSATZ:

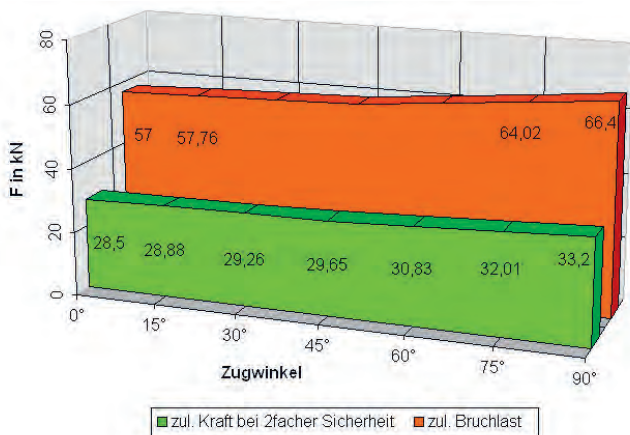
Ideal als Lösung, wenn Anker- oder Spannstellen übersehen wurden oder nachträglich ein Artikel mit DW-15 Gewinde (Geländerpfosten, Winkeladapter, Schrägstütze, Schalkonsole o.ä.) schnell und sicher befestigt werden soll!

MONTAGE:

- Loch \varnothing 22 mm vorbohren,
- Schlaganker in die nötige Tiefe (s.a. Tab.) einschieben und mittels Schlagdorn (Art.Nr.: 15-701) durch kräftige Schläge vorspreizen,
- DW15 Gewindeteil bis zum Anschlag kraftschlüssig eindrehen,
- beil. Aufbau- & Verwendungsanleitung beachten!



BELASTUNGSTABELLE:



RICHTWERTE FÜR SCHLAGANKER DW15:

Betonfestigkeit:	mind. 15 N / mm ²
Bohrlochdurchmesser:	22 mm
Bohrlochtiefe:	mind. 95 mm
Einbautiefe:	mind. 85 mm
Abstand zwischen Ankerachsen:	mind. 600 mm
Abstand zum Bauteilrand:	mind. 300 mm
Bauteilstärke:	mind. 200 mm
Einschraubtiefe von DW15-Stab / -Schraube:	mind. 30 mm

ART.- NR.:	BEZEICHNUNG:	Ø:	TIEFE (t) / ZUL. TRAG (kN):	GEWICHT:
15-700	Schlaganker mit DW15 Innengewinde <i>verzinkt</i>	22 mm	95 mm / s.Tabelle	0,16 kg
15-701	Schlagdorn für Schlaganker DW15 (15-700) <i>verzinkt</i>	22 mm	gehärteter Stahl	0,45 kg

Bitte beachten Sie die jeder Lieferung beiliegende Aufbau- & Verwendungsanleitung, auch unter www.kerscher.com.

Bohrer für Schlaganker

2-schneidig. Hochfester Werkzeugstahl

Für Ihre Sicherheit!

Der Qualitätsbohrer von **kerscher** ist das optimale Werkzeug zu unseren Ankermaterialien wie z.B. den Schlagankern mit DW 15 Gewinde. Der Bohrer ist 2-schneidig und aus hochfestem Werkzeugstahl gefertigt, wodurch er es Ihnen ermöglicht ein sauberes, scharfkantiges und kreisrundes Bohrloch bei gradlinigem Verlauf im Bohrlochdurchmesser von 22mm zu schneiden.

Gemäß der Aufbau- und Verwendungsanleitungen seitens der BGBau erreichen Sie so die tatsächlichen und größtmöglichen Auszugslasten eines Schlagankers.

„Denn der beste Schlaganker hält nicht, wenn nicht sauber, kreisrund und scharfkantig vor Ort gebohrt wurde.“

Produktmerkmale:



- Hochfester Werkzeugstahl
- 2-schneidig
- Für Bohrlöcher mit 22mm Durchmesser
- Für kreisrunde, scharfkantige Bohrlöcher
- Ideal zum Setzen von Schlagankern

Technische Daten:

ART.-NR	BEZEICHNUNG	MASSE	GEWICHT
15-703	Bohrer passend zu Schlaganker DW15 aus hochfestem Werkzeugstahl	Bohrloch d= 22mm	0,400 kg

Steck – Beton – Anker SBA

DW15, mit PVC – Ankerplatte und inkl. Feder

Der **kerscher** Steck – Beton – Anker SBA mit DW15 inkl. Feder kann einfach in den Frischbeton eingedrückt werden bis dieser an der roten PVC – Ankerplatte ansteht. Den Anker erst Ausdrehen wenn die Spannstelle genutzt wird und zum Einsatz kommt. Die Spiralfeder verbleibt als einziges Teil im Beton. Durch das Ausdrehen bei abgehärtetem Beton kann das Ankerloch auch nicht Verschmutzen.

Die Vorteile sind:

- Kein Verletzen von Leitungen durch das Bohren im Beton, z.B. Bau-Kern-Aktivierung, etc.
- Einsparen von zig teuren und arbeitsintensiven Bohrungen im Beton und besonders oft an sehr schwer zugänglichen Positionen,
- Der SBA Steck – Beton – Anker ist **vielfach wieder-
verwendbar** (nur die Spiralfeder verbleibt im Beton).

Vielseitig einsetzbar zur Verankerung von:

- Schrägstützen aller Art, Richtstützen, Geländerpfosten, und diversem DW15 Anker- und Schalungsmaterial ...



Zum besonders schnellen Ausdrehen des Ankerkerns empfehlen wir unseren dafür passenden Ratschen-Schlüssen „Uni-Ratschenschlüssel-DW15-Tool“ Artikel-N° #15-705.

ART.-NR.:	BEZEICHNUNG:	LÄNGE:	DURCHMESSER:	GEWICHT:	VE:
15-800	Steck-Beton-Anker SBA DW15 mit roter PVC -Auflageplatte	110 mm	DW15 mm	242 gr. /Stück	Eimer à 50 St.
15-801	Spiral-Feder DW15 für SBA-Anker	25 cm	DW15 mm	46 gr. /Stück	Eimer à 250 St.
15-705	Uni - Ratschenschlüssel DW15/20 - Tool	25 cm	von 0 ... 48mm	1,00 kg /Stück	einzel

Geprüft durch die öffentliche Prüfstelle für Baustoffe der Hochschule Konstanz HTWG.
Bitte, beachten Sie die der Lieferung beiliegende Aufbau- & Verwendungsanleitung.

Robert – Bosch – Strasse 25
D-85235 Odelzhausen b. München
Telefon ++ 49 / 08134 / 993 – 84
Telefax ++ 49 / 08134 / 993 – 88

info@kerscher.com
www.kerscher.com

2022 Technische Änderungen behalten wir uns vor, copyright by kerscher

kerscher[®]
SCHALUNGSBEDARF

Uni – Ratschenschlüssel

Optimal z.B. für DW15-Stäbe aller Art

Der **Uni – Ratschenschlüssel** ist das optimale Werkzeug zum leichten, einfachen und zugleich sicheren Eindrehen von Stäben und Rohren aller Art; besonders natürlich auch von Ankerstäben - wie den DW15-Gewindestäben - z.B. beim Eindrehen in Ankerhülsen, Schlaganker, Schalungen, Ankermaterial, etc ...

Vorteile bei der Montage:

- einhändiges Arbeiten beim Ein- oder Ausdrehen der Stäbe,
- schnelles Drehen durch Spannung – ähnlich einer Ratsche,
- sicherer Griff der Stäbe durch vorgespannte und federbelastete Hakenbacke,
- kann vielseitig auf der Baustelle für alle Stäbe und Rohre der Durchmesser 0 ... 48mm eingesetzt werden,
- gutes Drehmoment ermöglicht der 25cm lange Griff,
- robust und langlebig durch hochfesten Werkzeugstahl.

Passt zu folgenden **kerscher** - Artikel als optimales Werkzeug:

- alle Ankermaterialien / Ankerstäbe der Bauarten DW15, DW 20 und DW26 (siehe auch Rubrik „4 Ankermaterial“),
- Ankerhülsen DW15,
- Schlaganker DW15,
- Gerüstrohre und Kupplungen aller Art,
- Konsolgerüstverankerungen,
- Randabschalermontage, und vieles mehr ...



Schnelles Drehen durch selbstspannende Feder Einsatz wie bei Ratsche ...



#15-705

ART.-NR.:	BEZEICHNUNG:	LAENGE:	DURCHMESSER:	GEWICHT:
15-705	Uni - Ratschenschlüssel DW15/20 - Tool	25 cm	von 0 ... 48mm	1,00 kg

Robert – Bosch – Strasse 25
D-85235 Odelzhausen b. München
Telefon ++ 49 / 08134 / 993 – 84
Telefax ++ 49 / 08134 / 993 – 88

info@kerscher.com
www.kerscher.com

2022 Technische Änderungen behalten wir uns vor, Copyright by **kerscher**

kerscher[®]
SCHALUNGSBEDARF



SCHALUNG / BAUGERÄTE / ABSTURZSICHERUNGEN

Robert - Bosch - Strasse 25
DE 85235 Odelzhausen b. München / Germany
Tel. +49 08134 993-84
Fax +49 08134 993-88
www.kerscher.com Email: info@kerscher.com