

# Fix-Schnurgerüstmast

## verzinkt

Der **kerscher** Fix-Schnurgerüstmast ist das derzeit wohl einfachste und schnellste Schnurgerüst.

- Der Mast wird einfach in den Boden eingeschlagen; der verstellbare Bohlenbretthalter ist bereits fertig montiert. Somit ist nur noch die gewünschte Höhe einzustellen und die Bohle einzulegen.
- Das "Fix-Schnurgerüst" ist ideal für den kleineren Wohnungs- und Eigenheimbau.
- Der Mast ist stabil verarbeitet mit fest angeschweißtem, gehärtetem und 25 mm starken Massivverdnagel.
- Enorm stabil im Boden verankert durch 3 angeschweißte Einschlagflügel.

### VORTEILE

- nur 1 TEIL statt wie bisher 6 Einzelteile
- keine verlierbaren und zu montierenden Einzelteile
- auch bei schweren Böden gut einzuschlagen, da der Massivverdnagel fest angeschweißt ist
- enorm stabil im Boden verankert durch angeschweißte Einschlagflügel
- leicht einzuschlagen, da der Nagelkopf in einer gut erreichbaren Höhe liegt
- mit unempfindlichem Grobgewinde gegen Beschädigungen
- Halteplatte des Bohlenhalters ist drehbar und beweglich



ART.-NR.:	BEZEICHNUNG:	MASSE:	GEWICHT:
502950	FixSchnurgerüstmast verzinkt	h= 180 cm	8,6 kg

# Schnurgerüst

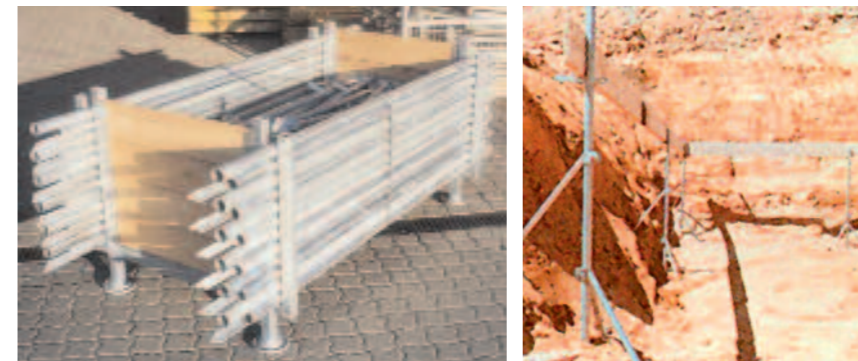
## verzinkt

Ein standsicheres und stabiles Schnurgerüst ist Voraussetzung zur Festlegung von genauen Achsen und Winkeln am Bau.

Das **kerscher** Schnurgerüst wird all diesen Anforderungen gerecht, denn es paßt sich jedem Gelände an.

Das Schnurgerüst ist individuell ausbaufähig zu standfesten Schilderhaltern, zu stabilen Leitungsüberführungen und vielem mehr.

Für Ordnung und optimales Handling bei Transport und Lagerung sorgt die spezielle Schnurgerüst-Stapelpalette, in der 24 komplette Schnurgerüste inklusive Zubehörteilen Platz finden.



ART.-NR.:	BEZEICHNUNG:	MASSE (LXBXH):	GEWICHT:
502900	Schnurgerüst 2,0 m komplett verzinkt (bestehend aus obigen Einzelteilen!)	H= 2,0 m	14,0 kg
502902	Schnurgerüststange 2,0 m verzinkt	D= 48,3 mm	5,00 kg
502906	Einbein „kurz“ verzinkt	L= 75 cm	2,50 kg
502906b	Einbein „lang“ verzinkt	L= 90 cm	3,00 kg
502904	Bohlenhalter „normal“ verzinkt	-	0,90 kg
502905	Bohlenhalter „Ecke“ verzinkt	-	2,10 kg
502910	Erdnagel verzinkt (Winkelprofil 25 x 25 x 3 mm)	L= 40 cm	0,80 kg
502913	Massiv-Erdnagel rund 25mm verzinkt	massiv	1,85 kg
502916	Schnurgerüst-Stapelpalette verzinkt (für 24 komplette Schnurgerüste)	150x70x60cm	68,0 kg

Bitte beachten Sie jeweils die der Lieferung beiliegende Aufbau- & Verwendungsanleitung