

Schlaganker DW15

zum nachträglichen Einbau

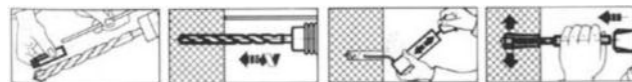
nachträglich einschlagbarer »Dübel« mit DW-15 Innengewinde *verzinkt*

EINSATZ:

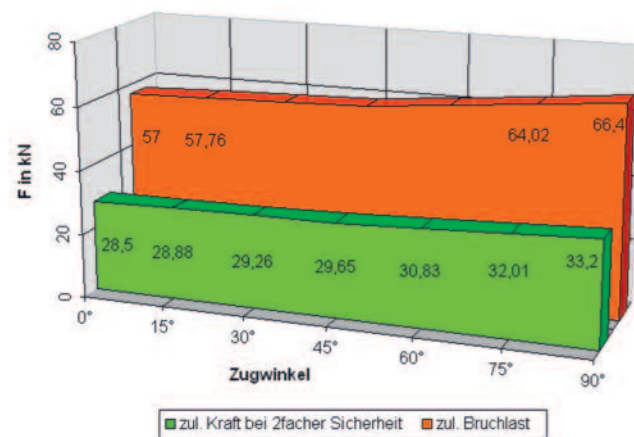
Ideal als Lösung, wenn Anker- oder Spannstellen übersehen wurden oder nachträglich ein Artikel mit DW-15 Gewinde (Geländerpfosten, Winkeladapter, Schrägstütze, Schalkonsole o.ä.) schnell und sicher befestigt werden soll!

MONTAGE:

- Loch Ø 22 mm vorbohren,
- Schlaganker in die nötige Tiefe (s.a. Tab.) einschieben und mittels Schlagdorn (Art.Nr.: 15-701) durch kräftige Schläge vorspreizen,
- DW15 Gewindeteil bis zum Anschlag kraftschlüssig eindrehen,
- beil. Aufbau- & Verwendungsanleitung beachten!



BELASTUNGSTABELLE:



RICHTWERTE FÜR SCHLAGANKER DW15:

Betonfestigkeit:	mind. 15 kN / mm ²
Bohrlochdurchmesser:	22 mm
Bohrlochtiefe:	mind. 95 mm
Einbautiefe:	mind. 85 mm
Abstand zwischen Ankerachsen:	mind. 600 mm
Abstand zum Bauteilrand:	mind. 300 mm
Bauteilstärke:	mind. 200 mm
Einschraubtiefe von DW15-Stab / -Schraube:	mind. 30 mm

ART.-NR.:	BEZEICHNUNG:	Ø:	TIEFE (t) / ZUL. TRAG (kN):	GEWICHT:
15-700	Schlaganker mit DW15 Innengewinde <i>verzinkt</i>	22 mm	95 mm / s.Tabelle	0,16 kg
15-701	Schlagdorn für Schlaganker DW15 (15-700) <i>verzinkt</i>	22 mm	gehärteter Stahl	0,45 kg

Bitte beachten Sie die jeder Lieferung beiliegende Aufbau- & Verwendungsanleitung, auch unter www.kerscher.com.